

3

nouvelles
lignes
de transport

Bientôt ici

Carnet de chantier n°4
AVRIL – NOVEMBRE 2026

Quai de la Fosse /
Pont Anne-de-Bretagne /
Léon Bureau / Simone Veil /
Pont des 3 Continents



© Capucine Girard-Colombier



ma rue
mon quartier
ma ville

Le chemin du tramway se dessine déjà en direction
du pont Anne-de-Bretagne.

SOMMAIRE

Poursuite des travaux des nouvelles lignes de tramway sur le quai de la Fosse p. 4-5

Pont Anne-de-Bretagne et Léon Bureau fermés p. 6-7

Le pont Anne-de-Bretagne s'aménage p. 8

Boulevard Léon Bureau, un chantier sur les rails p. 9

Le boulevard Simone Veil se révèle p. 10-13

Cyclistes : deux itinéraires conseillés p. 14-15

Le chantier du Pont des 3 Continents continue p. 16-17

Des solutions pour faciliter vos déplacements p. 18-19

Quel chantier à quelle période ? p. 20-21

Nouvelles lignes de transport p. 22-23



MON COMMERCE DE PROXIMITÉ, J'Y TIENS, J'Y VAIS

Pendant les travaux, vos commerçants continuent à vous accueillir, et vous pouvez les soutenir en continuant à consommer chez eux. Acteurs indispensables de votre vie de quartier, ils ont besoin de vous !

À sa manière, la collectivité soutient les commerçants via des dispositifs exceptionnels d'aides financières. En parallèle, un lien est tissé en continu avec les commerçants, leurs associations et organisations représentantes : médiations travaux, carnets de chantiers, réunions d'échanges, infos quartiers...

POURSUITE DES TRAVAUX DES NOUVELLES LIGNES DE TRAMWAY SUR LE QUAI DE LA FOSSE

Sur le quai de la Fosse, les travaux de réseaux, lancés il y a 1 an, laissent place aux travaux d'élargissement, de voie ferrée et d'équipement de la plateforme tramway pour le passage des lignes 6 et 7.

QUELLES ÉTAPES JUSQU'À L'AUTOMNE ?

- La rénovation de la plateforme tramway vieillissante (1985) sur le quai de la Fosse. Entre « Gare Maritime » et « Médiathèque », démolition et reconstruction avec élargissement de l'ancienne plateforme tramway pour assurer, en 2027, une circulation mutualisée entre tramway, bus et véhicules de secours, notamment vers le nouvel hôpital Loire Santé.
- La pose des rails sur le quai de la Fosse, entre les stations « Médiathèque » et « Gare Maritime ».
- Les travaux des stations « Médiathèque » et « Chantiers Navals » avec l'installation de nouvelles aubettes et la réalisation de la station provisoire « Mémorial ».
- Des travaux de voirie et de réseaux suivront la remise en service de la L1 après l'été.

DERNIERS TRAVAUX ÉTÉ 2027

- Réalisation définitive de la station « Mémorial ».
- Travaux de raccordement des voies ferrées, des lignes aériennes de contact et de la signalisation au niveau du débranchement vers le pont Anne-de-Bretagne, sur le quai de la Fosse.

COMMENT CIRCULER SUR LE QUAI JUSQU'EN NOVEMBRE 2026 ?

- Les véhicules motorisés circulent uniquement dans le sens sortant du centre-ville et d'une voie réservée au Bus Relais Tram dans la direction du centre-ville.
- Les vélos circulent dans les 2 sens. Dans le sens Est-Ouest, ils circulent au Nord du quai de la Fosse jusqu'à la rue Brunelière.
- Les piétons circulent sur les deux rives du quai de la Fosse, et 5 traversées Nord-Sud sont proposées pendant le chantier.

Aux différents croisements, la prudence est de mise, et le piéton toujours prioritaire !



La station «Mémorial» sera mise en service provisoirement dès la fin de l'été 2026.



- ➔ Parcours Bus Relais Tram (BRT)
- Stations Bus Relais Tram (BRT)
- ➔ Itinéraire piétons



Fin avril – novembre 2026 :

Pont Anne-de-Bretagne et Léon Bureau fermés temporairement à la circulation automobile



Coupe temporaire ligne 1 du tramway jusqu'au terminus François Mitterrand et mise en place d'un bus-relais 14/06 au soir jusqu'au 30/08 inclus

Fermeture temporaire du pont Anne-de-Bretagne aux voitures dans les deux sens du 27 avril à novembre 2026

Fermé à partir du 6 juillet 2026 (maintien de la desserte des parkings riverains)

L5 déviée - circulation dans les 2 sens sur le boulevard Prairie-au-Duc à partir du 7 avril 2026 pour 2 ans

Sens unique nord vers sud du 27 avril à novembre 2026

- Légendes**
- Itinéraire conseillé pour les vélos
 - Itinéraire conseillé pour les piétons
 - Itinéraire conseillé pour les véhicules
 - Voies fermées pour les véhicules
 - Bus ligne 5
 - Bus ligne 26
- Les transports en commun continuent à circuler et les cheminements piétons sont maintenus.

QUELS CHANGEMENTS CÔTÉ ÎLE-DE-NANTES ?

Pendant les travaux, la circulation des piétons et cyclistes est maintenue.

- De mai à juillet 2026, la traversée piétonne sera impactée sur le boulevard Léon Bureau, mais toujours maintenue.
- Du 27 avril à novembre 2026, le boulevard Léon Bureau est en sens unique descendant entre les boulevards Prairie-au-Duc et Estuaire.
- Le 6 juillet, fermeture de la voie provisoire du boulevard Simone Veil pour les véhicules, accès piétons et cycles maintenus par la rue du Sénégal.

LE PONT ANNE-DE-BRETAGNE S'AMÉNAGE

Démarré en janvier 2025, le grand chantier du pont Anne-de-Bretagne a connu une étape décisive avec l'arrivée et l'installation de la charpente métallique du pont sur ses piles. La construction du nouvel ouvrage se poursuit jusqu'au début de l'automne 2026. En parallèle, la pose des rails des nouvelles lignes de tramway avance sur Léon Bureau, avant l'aménagement des espaces publics jusqu'en octobre.

SUR LA CHARPENTE MÉTALLIQUE, BIENTÔT UN PLANCHER BÉTON

Le 25 mars, à l'issue d'une manœuvre de grande précision, la charpente métallique du pont s'est posée sur ses piles. La partie ouvrage d'art sera achevée une fois la dalle béton et l'étanchéité réalisées.

POURQUOI LE PONT EST-IL FERMÉ À LA CIRCULATION DES VOITURES ?

Comme annoncé, depuis le 27 avril, le pont Anne-de-Bretagne est fermé à la circulation des véhicules motorisés. Cette fermeture est nécessaire pour aménager les lignes de tramway, le pont et l'espace public du boulevard Léon Bureau. Il le restera jusqu'à l'ouverture de la circulation sur le côté neuf du pont, à l'automne 2026.

Piétons et cycles peuvent continuer de l'emprunter.



LES ÉTAPES À VENIR EN 2026

- **Mai 2026**, coulage d'une dalle béton par phases successives.
- **Été-automne 2026**, création du belvédère bois, aménagement des voiries, des espaces publics et du jardin linéaire.
- **Octobre 2026**, ouverture du nouvel ouvrage aux piétons et cycles, début des travaux sur le pont existant (ancien pont Anne-de-Bretagne).
- **Novembre 2026**, réouverture du pont aux véhicules motorisés en sens Sud vers le Nord, avec passage sur le nouvel ouvrage et une voie provisoire.
- **Fin 2026**, travaux d'abaissement du pont actuel.

BOULEVARD LÉON BUREAU, UN CHANTIER SUR LES RAILS

LES ÉTAPES EN COURS ET À VENIR :

- Depuis janvier 2026 et jusqu'à l'été 2026, les travaux de création des voies ferrées, menés par la Semitan, progressent depuis le Nord du boulevard. Un chantier qui se poursuivra par la pose des équipements techniques de la ligne de tramway (poteaux des lignes aériennes de contact) et revêtement des plateformes de tramway.
- De mai 2026 jusqu'à l'automne 2026, des travaux d'espaces publics sont prévus pour réaliser la voie définitive du boulevard Léon Bureau côté Est, ainsi que son trottoir. Le parvis sera repris autour d'Atlanbois, pour le connecter au boulevard Léon Bureau réaménagé. Des interventions seront aussi nécessaires aux amorces de la place Albert Camus et sur les rues La Noue Bras de Fer, Tour d'Auvergne et le boulevard de la Prairie-au-Duc.

QUELS CHANGEMENTS À VENIR DANS LA CIRCULATION ?

LÉON BUREAU

- À partir de mai jusqu'à novembre, les rues la Noue Bras de Fer et Tour d'Auvergne seront mises en impasse.
- À l'automne, la réouverture du pont Anne-de-Bretagne s'accompagnera de la réouverture du boulevard Léon Bureau à la circulation dans le sens Sud>Nord. Sur une petite portion à l'accroche du pont, le boulevard sera encore en voie provisoire. En revanche, le reste de la voirie sera alors définitive.

Les cyclistes sont invités à emprunter les itinéraires alternatifs jalonnés, notamment par le parc des Chantiers.

LIGNE L5

À partir du 7 avril 2026, pour 2 ans, la ligne L5 est intégrée dans la circulation générale en double sens sur le boulevard de la Prairie-au-Duc.



L'installation du tablier sur ses appuis les 25 et 26 mars.

LE BOULEVARD SIMONE VEIL SE RÉVÈLE

Le futur boulevard Simone Veil prend forme sur son côté Est, du Sud vers le Nord. Le boulevard définitif se dessine avec déjà une trentaine d'arbres plantés en février dernier. Le 6 juillet, le boulevard ouvrira sur son tracé définitif, pour rejoindre le boulevard de l'Estuaire, en droite ligne avec le boulevard Léon Bureau. Sur le boulevard Simone Veil, la pose de la voie ferrée est programmée au 2nd semestre 2026.



CÔTÉ NOUVEL HÔPITAL, LE CHANTIER AVANCE

Face à l'Hôpital Loire Santé, les travaux des voies d'accès et du parking Lisa avancent à grand pas. Ce dernier participera à l'offre de 2 000 places de stationnement dans les parkings de la ville en proximité de l'hôpital et plus de 400 places en sous-terrain de l'établissement de santé, dont des places « dépose minute ».

Plantation d'une trentaine d'arbres sur le boulevard Simone Veil.



Aux Jardins de l'Estuaire, l'aire de loisirs du ponton et 200 arbres et arbustes accueillent déjà les habitantes et habitants.

UN NOUVEAU PAYSAGE PREND PLACE AUX JARDINS ET SUR LE BOULEVARD DE L'ESTUAIRE

Depuis fin février, la partie ouest des Jardins de l'Estuaire est ouverte aux habitantes et habitants. Cette partie, la plus large des jardins, accueillera à terme 3 aires de loisirs, dont une est déjà ouverte : le ponton. Les deux autres seront livrées en fin d'année 2026.

Le boulevard de l'Estuaire va être aménagé dans la poursuite du paysage des jardins. Fin mai, des travaux de terrassement y seront menés entre les boulevards des Antilles et Simone Veil et au sud de l'École de Design. À terme, au premier semestre 2028, ce boulevard accueillera la ligne 5, en double sens, à allure réduite, ainsi que les vélos, ce qui participera à apaiser l'espace à proximité des jardins. Les véhicules circuleront à double sens sur le boulevard Prairie-au-Duc.





À partir du 6 juillet 2026 : Ouverture de la voie Simone Veil sur son tracé définitif

POUR LES AUTOMOBILISTES, ÇA CHANGE QUOI ?

Le boulevard de l'Estuaire est fermé entre les boulevards des Antilles et Simone Veil.

La circulation motorisée est reportée sur le boulevard Prairie-au-Duc.

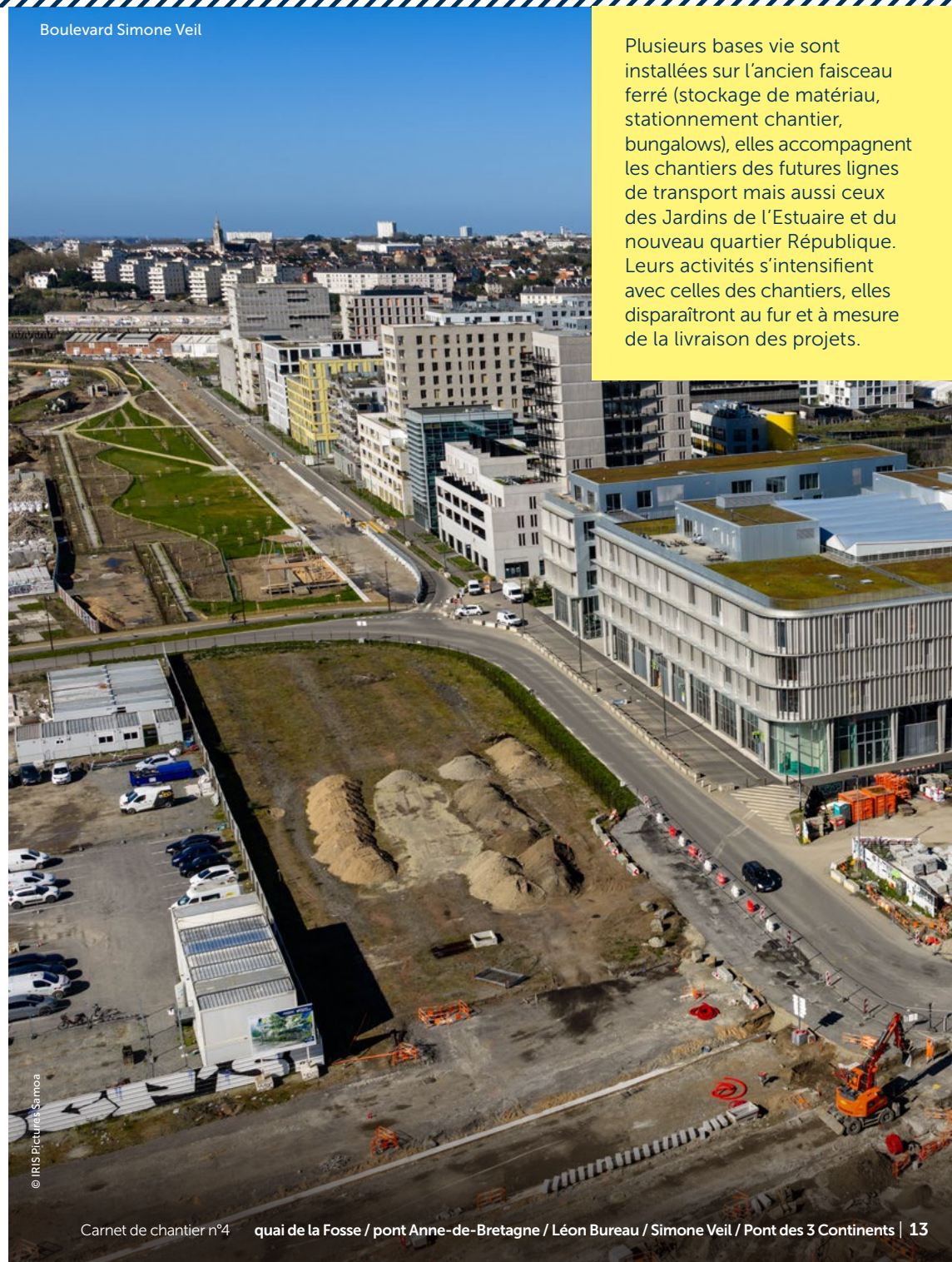


- Itinéraire conseillé pour les vélos
- Itinéraire conseillé pour les piétons
- Itinéraire conseillé pour les véhicules

- Voies fermées pour les véhicules
- Bus ligne 5

Les transports en commun continuent à circuler et les cheminements piétons sont maintenus.

Boulevard Simone Veil

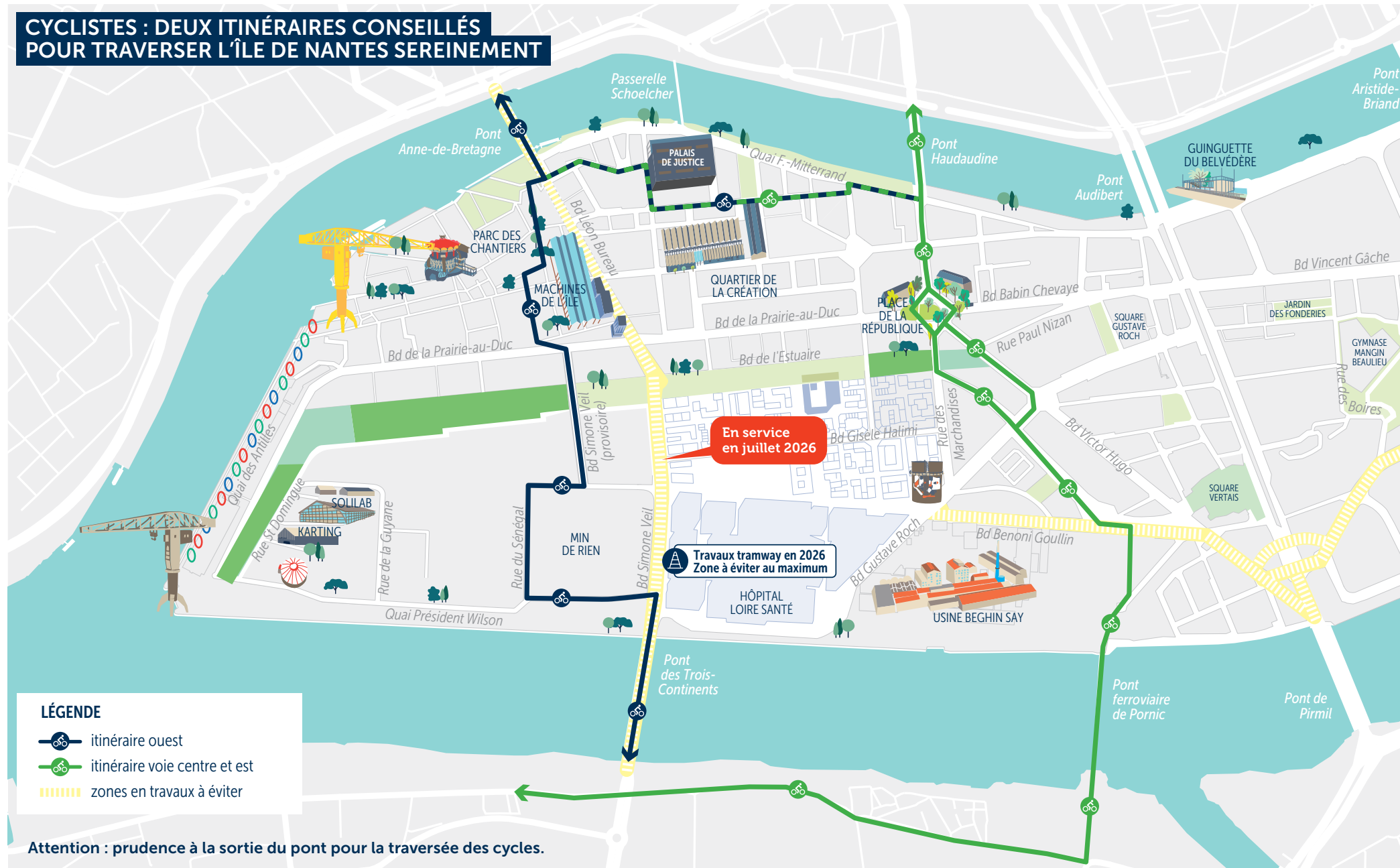


Plusieurs bases vie sont installées sur l'ancien faisceau ferré (stockage de matériau, stationnement chantier, bungalows), elles accompagnent les chantiers des futures lignes de transport mais aussi ceux des Jardins de l'Estuaire et du nouveau quartier République. Leurs activités s'intensifient avec celles des chantiers, elles disparaîtront au fur et à mesure de la livraison des projets.

© IRIS Picturés, Samoa

Depuis avril 2026, nouvel itinéraire cycle au débouché du pont des 3 Continents.

CYCLISTES : DEUX ITINÉRAIRES CONSEILLÉS POUR TRAVERSER L'ÎLE DE NANTES SEREINEMENT



LE CHANTIER DU PONT DES 3 CONTINENTS CONTINUE

Les travaux du pont des 3 Continents consistent à créer une plateforme mixte de tramway-bus au centre de l'ouvrage, avec une voie de circulation routière de chaque côté. Son trottoir ouest, élargi d'un encorbellement de 2,5 m, accueillera confortablement les piétons et les cycles sur une piste cyclable bidirectionnelle.



Tous les modes de déplacement trouveront place sur le pont des 3 Continents transformé et élargi.

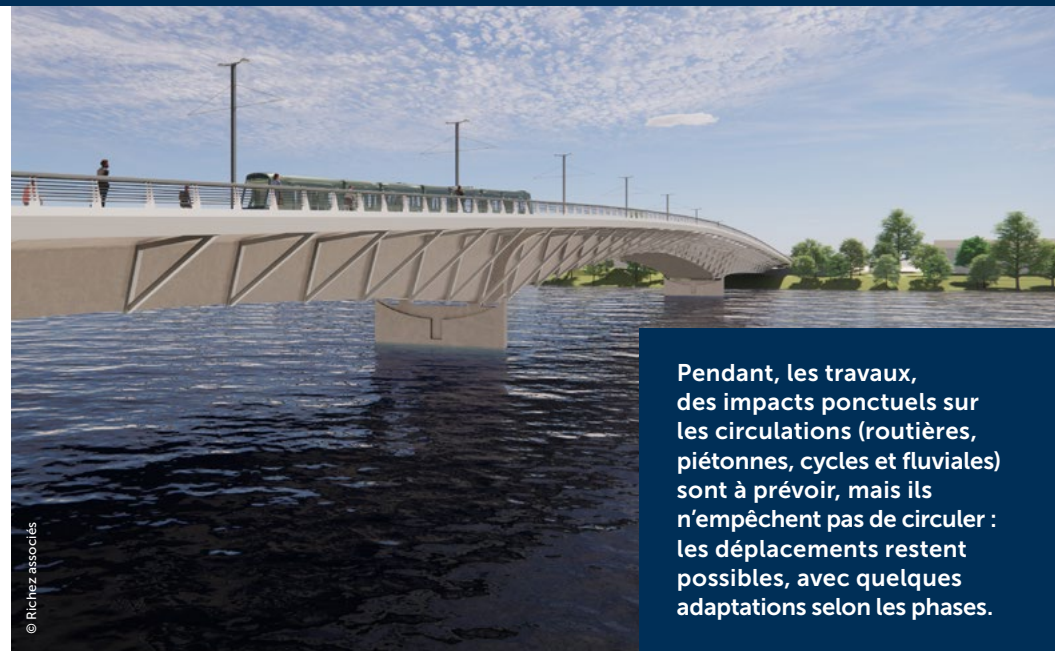
JUSQU'À L'ÉTÉ 2026, TRAVAUX DE RENFORCEMENT DE L'OUVRAGE

Le pont des 3 Continents, long de 273 m et large de 21,90 m, ouvert en 1994, est constitué de caissons en béton renforcé. Pour permettre le passage des nouvelles lignes de tramway et assurer la sécurité et la longévité de l'ouvrage, des travaux de renforcement sont menés. Depuis l'automne 2025 et cela jusqu'à l'été 2026, se déroule la première phase

du chantier consistant à renforcer la structure de ce dernier afin d'accueillir le futur encorbellement de 2,5 m et la future plateforme tramway.

UNE ÉTAPE CLÉ : LA POSE DE L'ENCORBELLEMENT

Les éléments métalliques de l'encorbellement sont fabriqués en Espagne. Il sera transporté par camions, puis monté sur site et fixé sur le pont des 3 Continents à l'été 2026.



© Richez associées

Grâce à l'adaptation de son principe de fixation et de scellement, l'encorbellement métallique sera installé sans poutrelles métalliques en sous-face.

Pendant, les travaux, des impacts ponctuels sur les circulations (routières, piétonnes, cycles et fluviales) sont à prévoir, mais ils n'empêchent pas de circuler : les déplacements restent possibles, avec quelques adaptations selon les phases.

Quelles dates à venir ?

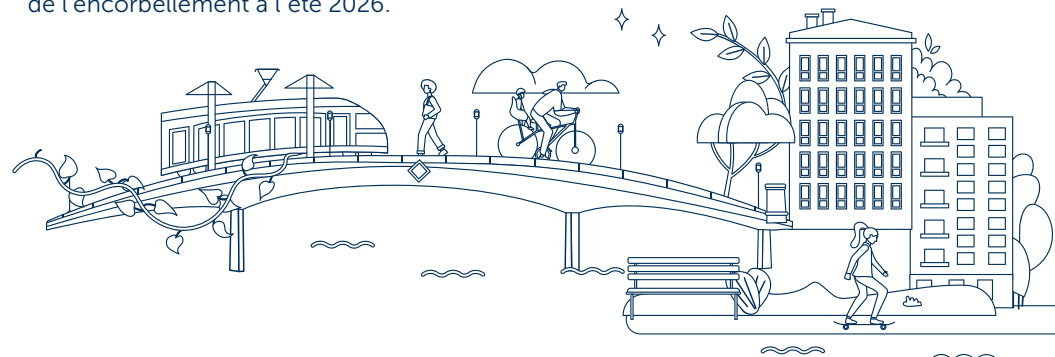
Fin juin 2026 : pose des 1^{er} éléments de l'encorbellement métallique.

Fin 2026 / début 2027 : Mise en service du nouveau trottoir et de la voie magistrale vélo de l'encorbellement.

Février 2027 : début des travaux de plateforme tramway (6 mois).

UN CHANTIER TOUTES CIRCULATIONS MAINTENUES !

- Maintien de la circulation routière à 2x1 voies, d'un cheminement piéton et d'une piste vélo bidirectionnelle, hors phases de travaux spécifiques et ponctuelles.
- Maintien de la navigation sous l'ouvrage.
- Depuis fin mars 2026, les cheminements piétons et cycles sont basculés sur l'est de l'ouvrage en raison des travaux préparatoires de la pose de l'encorbellement à l'été 2026.



DES SOLUTIONS POUR FACILITER VOS DÉPLACEMENTS

Tramways, Navibus, vélos, covoiturage, parkings-relais... Pendant les travaux, Nantes Métropole vous accompagne avec de nouvelles solutions alternatives à la voiture individuelle. Objectif : continuer à faciliter vos déplacements malgré les contraintes inhérentes aux chantiers. Et la gratuité des transports en commun le week-end continue !

Profiter de nouveaux équipements majeurs

- Le prolongement de la ligne 1 jusqu'à Babinère, La Chapelle-sur-Erdre, est en service depuis mai 2025 et son parking-relais de 450 places voitures et 103 places vélos est ouvert depuis novembre dernier.
- Le nouvel embarcadère « Trentemoult-Sablères » est en service depuis novembre dernier. Il permet de rejoindre, en navibus, les stations Gare Maritime (ligne N1) et, c'est nouveau, Bas-Chantenay (ligne N2). Il est associé à un nouveau P+R de 140 places, avec 15 bornes Naolib Vélo (en libre-service), et 2 véloparcs de 2 places pour stationner en toute sécurité.
- Des aménagements vélo structurants : Nantes-Couëron, gare de Nantes-Bottière et boulevard des Pas Enchantés.

Adopter le vélo

3 600 Naolib vélos, dont 200 vélos longtail adaptés au transport des enfants, sont proposés à la location longue durée. Depuis mai 2025, 1 200 places sécurisées sont disponibles dans le Véloparc Gare Sud, intégré au nouveau Pôle d'Échanges Multimodal.

Tester le covoiturage

Quel que soit votre opérateur de covoiturage, des offres avantageuses sont disponibles à la fois pour le conducteur (meilleur dédommagement) et le passager.

C'est nouveau ! Les lignes de covoiturage, pour les trajets de tous les jours et sans réservation :

- Blain - St-Herblain
- La Chapelle-Launay - St-Herblain
- Remouillé-Nantes (Les Bourdonnières). Une ligne de 20 km avec 3 arrêts intermédiaires : 1 à Château-Thébaud et 2 à Aigrefeuille-sur-Maine.

Venir en voiture jusqu'à un parking-relais

Le nombre de places en P+R métropolitains (8 400) a augmenté en 2025 avec l'ouverture en janvier du P+R Bas-Chantenay et ses 219 places, et en mars du P+R Estuaire de 119 places.



Avec les Grandes Voies Vélos, de A à I, facilitez vos parcours, en suivant leur signalétique visible et continue. Pratique !



Toutes vos solutions pour vous déplacer sur naolib.fr

Pendant les travaux, découvrez les solutions de mobilité

Offre découverte

1 mois gratuit

Pour tester une nouvelle mobilité*

Avant d'adopter une nouvelle façon de vous déplacer, testez-la gratuitement. Vélo, tram, voiture partagée, parking-relais : adoptez le service qui vous convient le mieux ou combinez-en plusieurs.

Vous êtes déjà plus de 2 500 personnes à en bénéficier ! Pourquoi pas vous ?

* Pour l'offre découverte, une seule condition : ne pas avoir été abonné depuis moins de 3 mois ou ne jamais avoir été abonné pour les vélos en location longue durée.

Vous cherchez

la meilleure solution pour vous déplacer ?

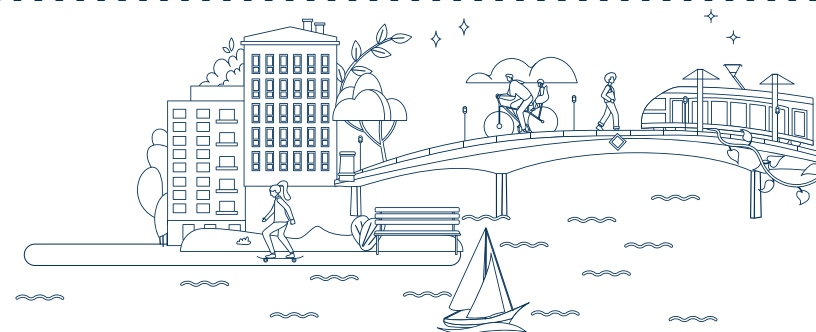


Les conseillers AlloNaolib sont à votre disposition du lundi au vendredi de 7h à 20h et le samedi de 9h30 à 17h30

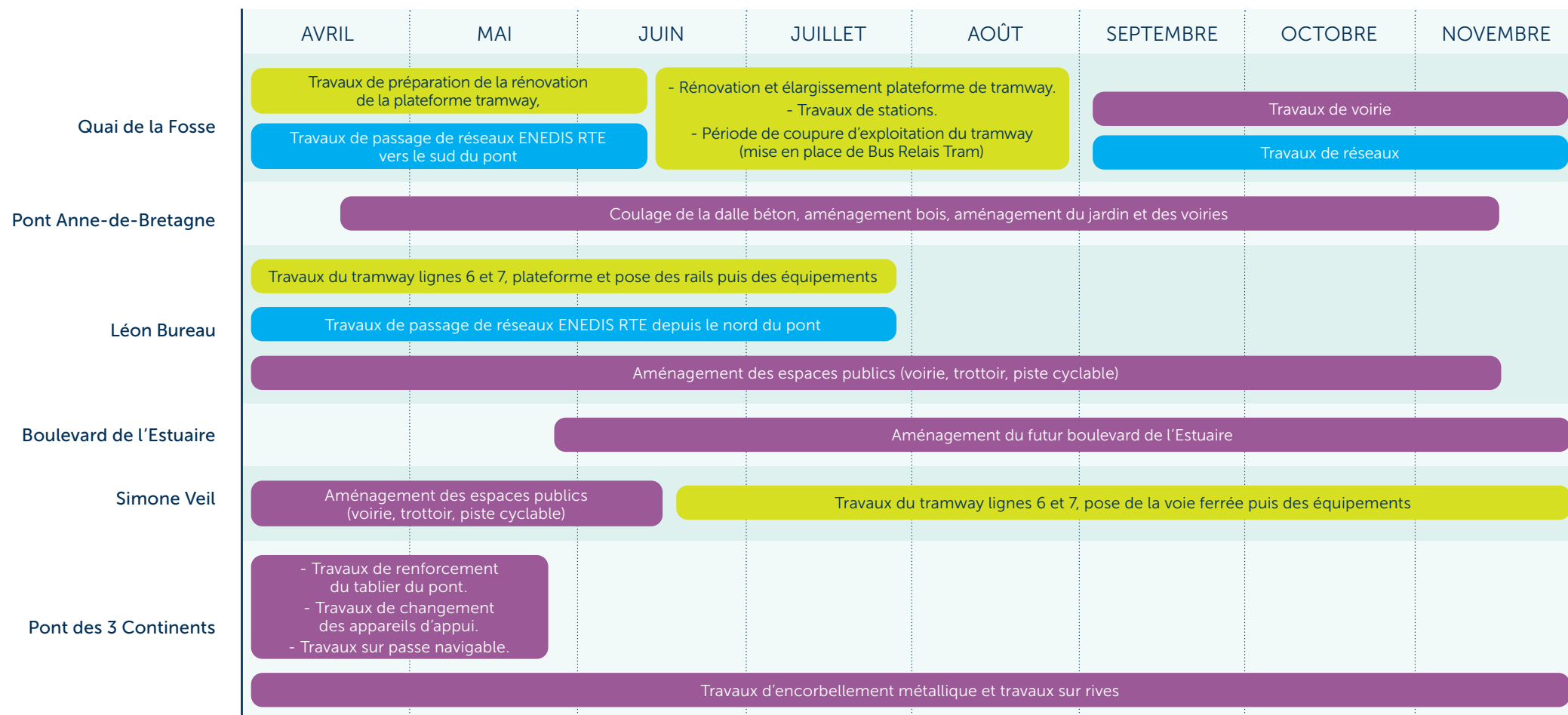


naolib.fr
02 40 444 444

QUEL CHANTIER À QUELLE PÉRIODE ?



2026



Carnet de chantier à suivre pour fin 2026

- Travaux des nouvelles lignes de Tramway et Busway
- Travaux d'aménagement et de voirie
- Travaux de réseaux

NOUVELLES LIGNES DE TRANSPORT : POUR DES DÉPLACEMENTS PLUS FLUIDES ET FACILES

Le projet des 2 nouvelles lignes de Tramway (L6 et L7) et de Busway (L8) vise à répondre aux défis d'un territoire en pleine évolution. Avec l'arrivée de nouveaux habitants, emplois et quartiers, ces lignes garantiront des déplacements fluides et de qualité.



Un projet qui bénéficie à toutes et tous

Habitantes et habitants de la métropole et au-delà, les nouvelles lignes de tramway et de busway, accessibles aux personnes à mobilité réduite, seront une opportunité pour mieux vous déplacer et plus rapidement.



Contribuer à la transition écologique et sociale

C'est la raison d'être du projet : proposer de véritables alternatives à la voiture et garantir l'accès aux services de mobilités à toutes et tous. De plus, en s'appuyant en partie sur des infrastructures existantes, la construction des nouvelles lignes sera optimisée, réduisant ainsi l'empreinte environnementale du projet.



Réduire les temps de parcours

Grâce aux nouvelles lignes de transport et aux nouvelles connexions qu'elles créent, il sera possible de se rendre directement d'Atlantis à la future Piscine olympique de Rezé en moins de **30 minutes** (ligne 7), et de l'Hôtel de Ville de Rezé à la Chapelle-sur-Erdre en moins de **40 minutes** (ligne 6). Il sera possible depuis Bouguenais-Ville au Denis de rejoindre sans changement Thouaré-sur-Loire.



Une mobilité financièrement accessible à toutes et tous

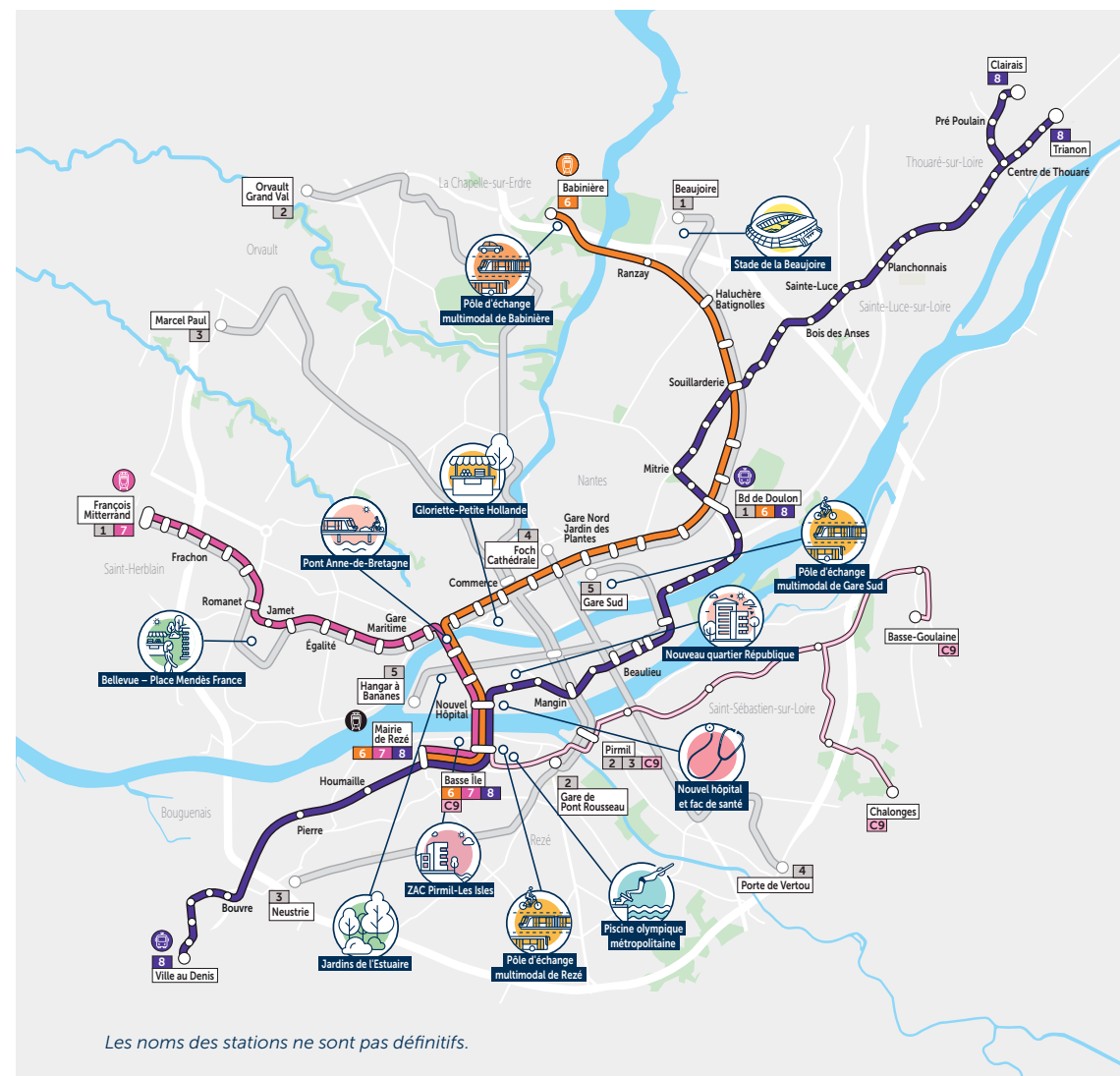
Le développement des nouvelles lignes couplé au renforcement de la tarification solidaire et à la gratuité des transports en commun le week-end, c'est la mobilité pour toutes et tous !



Découvrez le projet des nouvelles lignes de transport en vidéo



Découvrez le réseau des lignes de transport avant/après





Les médiateurs sont à votre écoute !

Pendant toute la durée des travaux, des médiateurs se tiennent à votre disposition, pour toute demande d'information ou remarque sur les travaux et les adaptations prévues.



Reconnaisables avec des chasubles bleues, les médiateurs sont présents régulièrement sur le site à proximité des chantiers.

Une fois encore, nous tenons à vous remercier de votre compréhension pour la période qui s'engage. Nécessaire, elle permettra d'améliorer votre cadre de vie et facilitera toujours plus les déplacements de toutes et tous.



Inscrivez-vous en ligne pour les prochaines visites de chantiers

1h de visite gratuite et tout public



ALL•NANTES 02 40 41 9000
metropole.nantes.fr



Carnet de chantier édité par Nantes Métropole
Crédit et mise en page : SENINSE • SE26000381
Photos © Thomas Louapre, Vincent Jacques, Jean-Dominique Billaud, Gaël Arnaud