

COMMUNIQUÉ DE PRESSE DU MARDI 28 MAI 2024



## Le départ des rames TFS d'Alstom et leur recyclage : une opération inédite

Avec l'arrivée des nouvelles rames Citadis d'Alstom, le départ des premières rames TFS mises en service en 1985 s'engage. Le 28 mai 2024, deux convois exceptionnels permettront le transfert vers le site de démantèlement. Elles sont 46 en tout et ont assuré le fonctionnement du réseau pendant plusieurs décennies. Ces rames TFS vont petit à petit quitter le réseau pour



être remplacées par les nouvelles rames Citadis. D'ici à la fin de l'année, une dizaine de rames seront démantelées tandis que 14 nouvelles rames viendront renforcer le parc.

Bertrand Affilé, 2<sup>ème</sup> vice-président de Nantes Métropole en charge de la stratégie de mobilité et des déplacements : *"Avec l'arrivée progressive des 61 nouvelles rames de tramway, ce sont les anciennes rames qui vont progressivement sortir du circuit. C'est la promesse de plus d'efficacité du réseau au quotidien. Nous avons aussi été très attentifs à ce que les anciennes rames soient le mieux recyclées possible".*

Pascal Bolo, président de la Semitan : *"Les anciennes rames TFS vont progressivement quitter le réseau après des décennies de bons et loyaux services. Je tiens à féliciter les équipes de la Semitan qui ont su pendant toutes ces années entretenir ces rames grâce à une politique de maintenance préventive et curative de premier plan."*

Les anciennes TFS sont dégroupées ici en trois tronçons, les bogies (roues) étant chargés à part, puis envoyées chez un prestataire, DI environnement, situé à Chalindrey en Haute-Marne. Là, elles seront désamiantées, et les différents matériaux (aluminium, plastique, acier...) seront récupérés pour être valorisés. Cette opération est pilotée par la Semitan.



## • Quelques données sur les anciennes rames TFS

Leur livraison a eu lieu en quatre tranches de 1984 à 1995. En 1992, une troisième caisse centrale à plancher bas est ajoutée aux rames déjà livrées et aux futures pour en assurer l'accessibilité. En 2013, une rénovation globale des rames les plus anciennes a été entreprise afin de prolonger leur durée de vie de 30 à 40 ans.

- Nombre de rames : 46 (série 301 à 346)
- Longueur x Largeur : 39,15 m x 2,30 m
- Poids à vide : 52 tonnes
- Capacité 250 places dont 68 places assises



### L'info en +

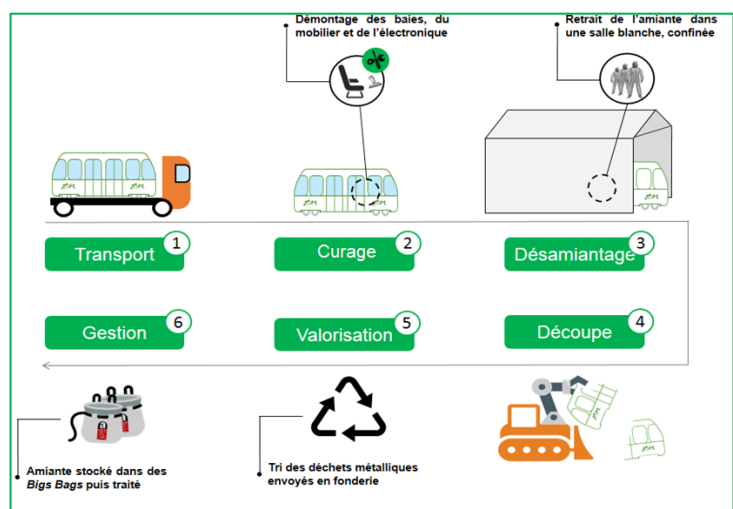
Une rame TFS de première génération a parcouru en moyenne **1,8 million de kilomètres**, soit 45 fois le tour de la Terre.

**100 000 heures de conduite** en moyenne ont été effectuées à bord d'une rame TFS, avec une vitesse commerciale d'environ 18km/heure (moyenne).

## • Le recyclage des rames TFS d'Alstom

C'était l'un des deux volets de la mission confiée dès 2018 par Nantes Métropole à la Semitan : parallèlement au projet d'acquisition de nouvelles rames de tramways qui entreront progressivement en service entre 2024 et 2027, il s'agissait à l'époque de trouver une (des) solutions pour évacuer et recycler les quarante-six rames déployées sur le réseau nantais depuis sa création en 1985. Car si les nouvelles rames sont aujourd'hui recyclables à 97%, les anciennes rames n'avaient pas été conçues dans ce sens à l'époque.

En ce qui concerne les anciennes rames, le choix s'est porté sur le prestataire, DI Environnement, sélectionné sur appel d'offres, et spécialisé dans le démantèlement ferroviaire. Chaque élément du véhicule sera totalement démantelé, les matériaux séparés entre eux, ce qui permettra de les recycler. Le schéma ci-contre récapitule les principales étapes de ce démantèlement.





## Présentation de la Semitan

La Semitan est une SEM (société d'économie mixte) détenue à 65% Nantes Métropole et 35% par des acteurs privés (Transdev, Caisse d'Epargne, CCI, associations). Liée par un contrat de délégation de service public avec Nantes Métropole, la Semitan exploite le réseau de transport en commun Naolib de l'agglomération nantaise. Elle est également mandatée pour construire, rénover et sécuriser le réseau. Elle est aussi en charge de la coordination de toutes les mobilités de l'agglomération nantaise. Elle emploie à ce jour 2200 salariés dont 1400 conducteurs. [www.semitan.fr](http://www.semitan.fr)