

1 nouvelle ligne de tram Bientôt ici

Carnet de
chantier

Secteur
Jamet-Romanet



ma rue
mon quartier
ma ville

POURQUOI CES TRAVAUX ?

Le projet de création des nouvelles lignes de Tramway et de Busway constitue une pièce maîtresse des réponses aux défis futurs du territoire.

Notre territoire bouge, attire de nouveaux habitants et de nouveaux emplois. De nouveaux quartiers sortent de terre pour se loger, étudier, se soigner. Pour que la qualité de vie et la simplicité des déplacements restent au rendez-vous, il faut penser l'avenir de nos transports en commun. C'est l'objectif de ces nouvelles lignes. L'enjeu est de permettre à toutes et tous de se déplacer demain dans les meilleures conditions, tout en préservant l'environnement, le cadre de vie et la santé de chacun.



Futur aménagement du secteur Jamet-Romanet

LES TRAVAUX À VENIR



Dans le cadre de la création de la future ligne 7 de tramway, 2 opérations sont nécessaires sur le cadran Nord Ouest de la métropole.

• Le raccordement des infrastructures de tramway entre les stations Jamet et Romanet

Quatre nouvelles traversées piétonnes seront créées sur le boulevard Romanet afin d'améliorer le maillage et la sécurité des cheminements.

Les travaux sont programmés du 13 janvier au 31 août 2025.

• L'adaptation du terminus François Mitterrand

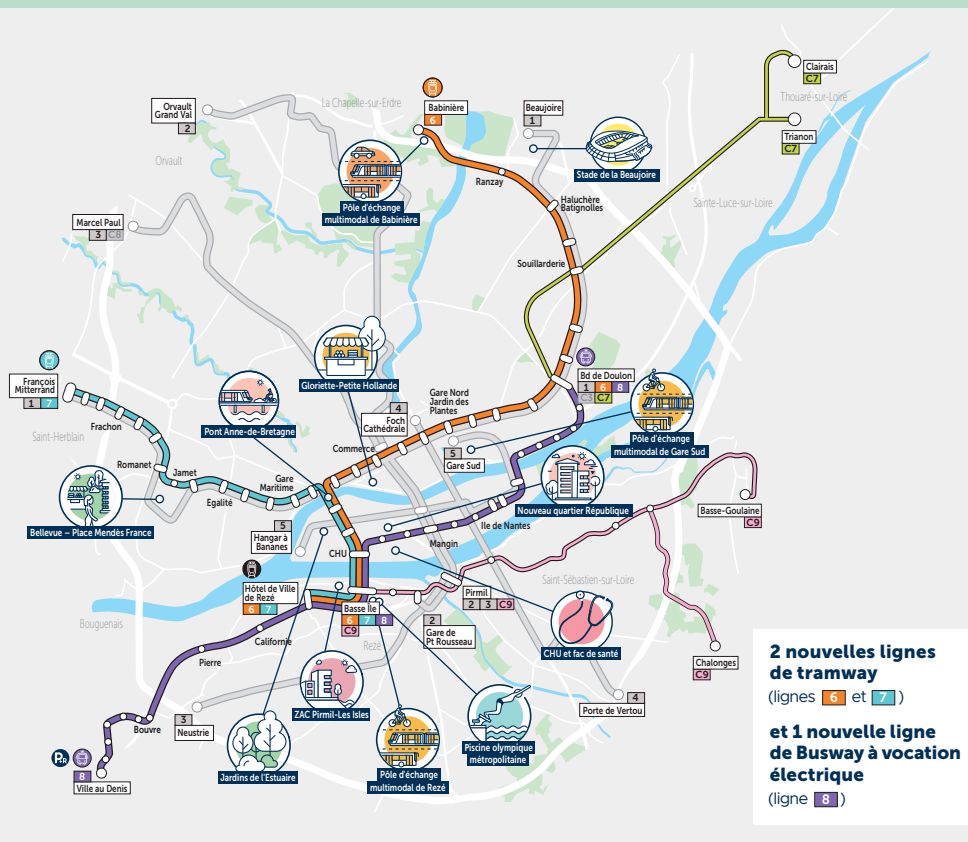
Afin d'accueillir à terme la ligne 7 en plus de la ligne 1 actuelle. Une nouvelle infrastructure de tramway sera créée qui permettra de gérer le retournement des lignes 1 et 7 au terminus. Elle inclut la création d'un 3^e quai en station pour faciliter l'exploitation.

Les travaux sont programmés de mars jusqu'au mois d'octobre 2025.

Ces deux opérations sont menées concomitamment pour limiter les coupures de la ligne 1 ouest, entre les stations François Mitterrand et Croix Bonneau, prévues principalement sur deux périodes de vacances scolaires :

- du lundi 7 au lundi 21 avril
- du lundi 23 juin au dimanche 31 août

Des bus relais tram desserviront les arrêts à proximité des stations de tramway depuis le terminus François Mitterrand, situé rue Virginia Woolf, jusqu'à la station Jamet en passant par toutes les stations via Croix Bonneau.



ZOOM SUR LES TRAVAUX JAMET-ROMANET

Les objectifs du raccordement des stations Jamet et Romanet :

- Prolonger les tramways en terminus Jamet jusqu'à François Mitterrand, afin d'améliorer la desserte tramway du secteur Jamet vers le secteur Atlantis ; de Saint-Herblain vers le CHU, l'Île de Nantes et Rezé en moins de 30 min. Rénovation de voie tramway, pose de nouveaux appareils de voie, remplacement de file de ligne aérienne de contact et de la signalisation ferroviaire lumineuse seront les actions principales de cette opération.

- Inscrire le raccordement dans une opération de requalification urbaine existante : le Grand Bellevue avec des principes d'aménagement définis à respecter avec la prise en compte d'un giratoire majeur de la métropole. Plus de 8 000 véhicules l'empruntent chaque jour. Deux autres giratoires seront également améliorés.

- Améliorer et sécuriser l'espace public pour les cheminements piétons et les flux cyclistes avec notamment la création de 4 nouvelles traversées piétonnes sur le boulevard Romanet.

- Améliorer la perméabilité du boulevard Romanet avec le renfort de la canopée existante et la création de zones végétalisées sur la plate-forme tramway à la place des pavés.

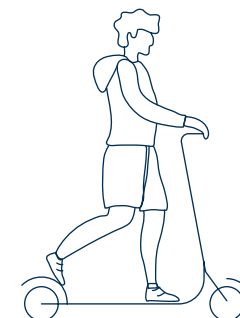
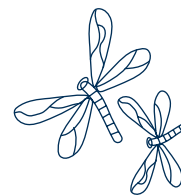
Ces travaux entraîneront quelques nuisances sonores mais toutes les précautions seront prises pour minimiser la gêne auprès des riverains.

Nous vous remercions par avance de votre compréhension et de votre patience !



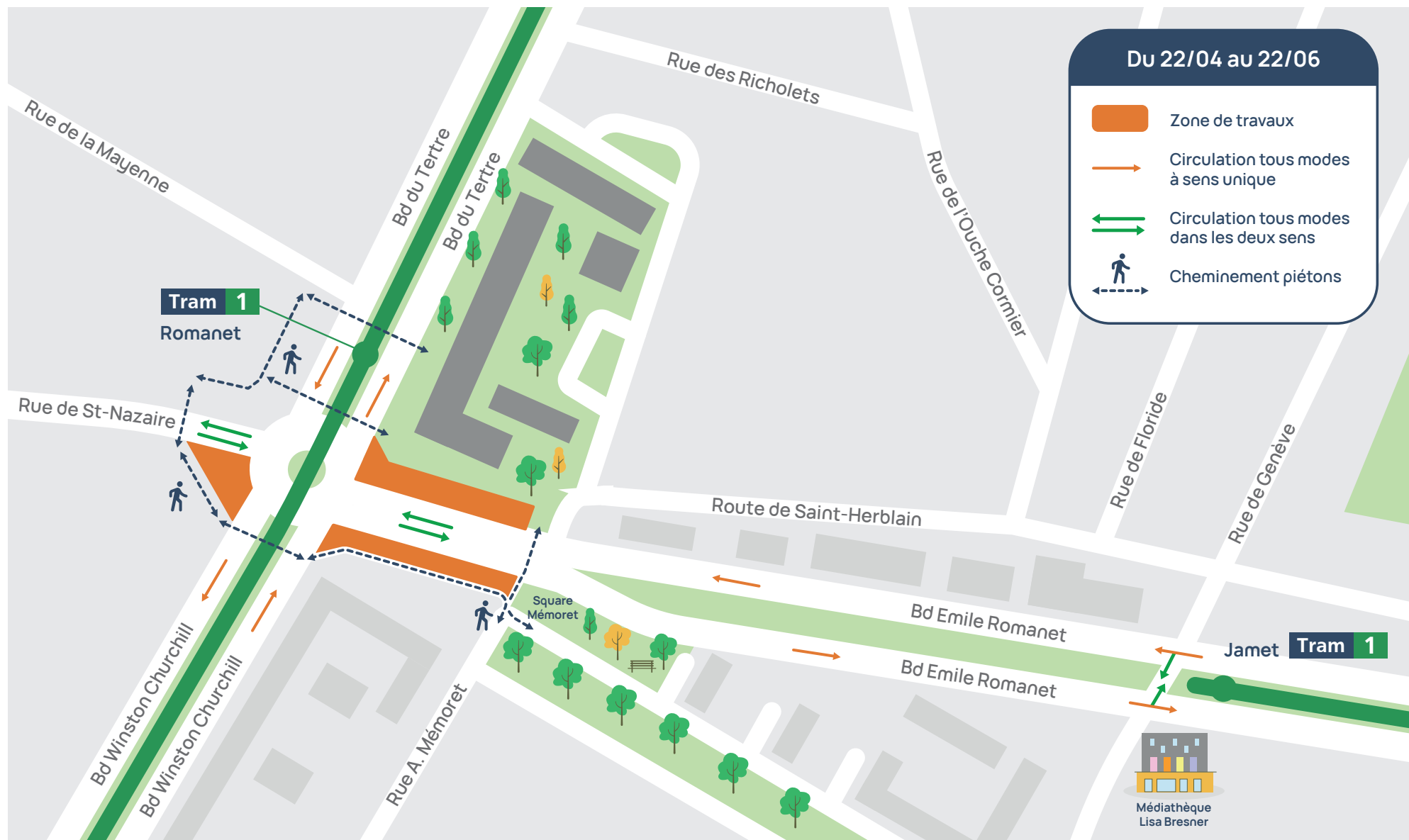
Le Raccordement Jamet-Romanet prévoit :

- L'amorce d'un boulevard paysager sur le boulevard Romanet
- La sécurisation des déplacements des cyclistes
- L'amélioration des cheminements piétons
- L'augmentation de la strate arborée en passant de 817 m² existants à 893 m² en fin de projet et 2 381 m² à maturité.



LE CHANTIER JAMET-ROMANET - PHASE 1

Dans la continuité des travaux débutés le 13 janvier 2025, voici ci-dessous les emprises des travaux et les impacts circulatoires.



LE CHANTIER JAMET-ROMANET - PHASE 2

Durant l'été, le tramway sera en terminus à l'arrêt Jamet, les bus de remplacement auront pour itinéraire Jamet <> François Mitterrand. Les itinéraires seront disponibles en station et sur naolib.fr.



DES SOLUTIONS POUR SE DÉPLACER

Pendant toute la période de travaux, les offres de mobilité sont renforcées sur le secteur, pour éviter autant que possible le recours à la voiture individuelle, et ainsi fluidifier le trafic.



Transports en commun

- La ligne C20 est maintenue pendant toute la durée des travaux.
- Mise en service sur la ligne L1 des nouveaux tramways, capables de transporter jusqu'à 300 passagers et horaires renforcés

Offre découverte d'essai 1 mois gratuit Naolib

Un mois d'essai vous est offert pour découvrir les différents services de mobilité. Rendez-vous sur naolib.fr ou Allo Naolib au 02 40 444 444

Pendant toute cette période, les transports en commun seront bien entendu encore possibles. Par ailleurs les accès piétons et les voies cyclables sont maintenus : il suffit de suivre les flèches !

Naolib vous conseille !

Espace mobilité :
2 Allée Brancas, 44000 Nantes
du lundi au vendredi de 9h30 à 18h
et le samedi de 9h30 à 17h30

Espaces vélo Carré Feydeau à Nantes
Espace vélo à Rezé :
8 Place des Martyrs de la Résistance,
44400 Rezé
Ouvert de 10h à 13h30
et de 14h30 à 19h du lundi au samedi



Stationnements

- Offre en parkings-relais renforcée avec plus de 710 places créées et 1 050 places disponibles dans les P+R existants sur l'ouest de la Métropole (dont Neustrie)

C'EST NOUVEAU !

Garez-vous gratuitement dans un parking-relais et continuez avec votre vélo personnel ou un vélo Naolib.



Covoiturage

- Économisez sur vos trajets grâce au dispositif d'aides financières de la métropole



Vélo

- Encore plus de vélos électriques, et des longtails Naolib Vélos disponibles en location moyenne et longue durée
- Augmentation de l'offre de stationnement à accès contrôlé : + 1 400 places d'ici 2025
- Autorisation des vélos dans le tramway entre 9h et 12h et entre 14h et 16h, (si l'affluence le permet)
- Vélos en libre-service : 8 à 10 stations supplémentaires Naolib dont à Pirmilles-Isles, soit environ 200 vélos en tout





Une fois encore, nous tenons à vous remercier de votre compréhension pour la période qui s'engage. Nécessaire, elle permettra bientôt d'améliorer votre cadre de vie et facilitera toujours plus les déplacements de toutes et tous.

Restons connectés !

Mairie de Saint-Herblain

2 Rue de l'Hôtel de ville
44800 Saint-Herblain 02 28 25 20 00

Pôle Loire Chézine

6 Rue Virginia Woolf
44800 Saint-Herblain 02 28 03 41 50

Mairie de quartier Nantes – Bellevue

1 Sq. des Lauriers - Michelle Palas,
44 100 Nantes – 02 40 41 90 00

Mairie de quartier Nantes – Dervallières

8 Rue Henri Matisse, 44 100 Nantes
02 40 41 90 00

Pôle centralité

14 Mail Pablo Picasso 44000 Nantes
02 51 86 54 00

Une question sur les travaux ?

N'hésitez pas à contacter le **0800 442 005**


Pour toutes vos questions liées à vos déplacements

Les conseillers AlloNaolib sont à votre disposition du lundi au vendredi de 7h à 20h et le samedi de 9h30 à 17h30 au **02 40 444 444**



Suivez les travaux sur :

metropole.nantes.fr/travaux

 @nantesauquotidien

 @nantesauquotidien

Retrouvez toutes vos solutions mobilités sur naolib.fr

Carnet de chantier édité par Nantes Métropole
Crédit et mise en page : @sennse • 2340
Photos © Attica urbanisme & paysage,
Julie Goudier, Nantes Métropole

